

BAREVNÉ VARIACE

Bohumír Matal (13. 2. 1922 – 7. 7. 1988)
český malíř a scénograf



Bohumír Matal byl výrazný představitel poválečné malby 20. století. Po ukončení základní školy nastoupil do učení v husovické firmě Fert, kde vytvářel divadelní zařízení a malované kulisy. V letech 1937–1941 studoval na Škole uměleckých řemesel v Brně, ve speciálce dekorativní malby u profesora Emila Hrbka a Václava Süssera. V roce 1941 byl zatčen za protifašistickou činnost a deportován do pracovního tábora Lohbrück, kde strávil čtyři roky. Během tohoto období si vedl deník doplněný surrealisticky laděnými kresbami, které se staly předlohou pro některé pozdější malby. V poválečné době se přiklonil ke geometrickým formám, které předznamenaly jeho směřování k čisté abstrakci. Jeho tématem se stal člověk a stroj (cyklus člověka ve městě a město v člověku). Vlivem politické situace po roce 1948 nemohl vystavovat doma ani v zahraničí. Uzavřel se před světem do svého ateliéru v Brně a maloval výjevy z každodenního života, zátiší, autoportréty a portréty blízkých. V 60. letech se jeho

tvorba přiklonila k lyrické abstrakci a experimentu. Po roce 1968 si vybudoval ateliér ve starém mlýně u Doubravníka v údolí řeky Prudká. Věnoval se tvorbě cyklů Lidská přítomnost, Ptačí herci a Monumenty a vytvářel portréty svých přátel a známých. Matal byl členem mnoha uměleckých spolků (Umělecká beseda, Skupina 42, Brno 57, Spolek výtvarných umělců Aleš a dalších). Kromě výtvarné tvorby se zabýval také scénografií, divadlem, spolupracoval s architekty a vytvářel nástěnné malby, mozaiky a vitráže.

**INSPIRUJ SE OBRAZEM
PTAČÍ HEREC
A VYTVOŘ BAREVNOU
KOMPOZICI*
Z PRŮHLEDNÝCH FÓLIÍ.**



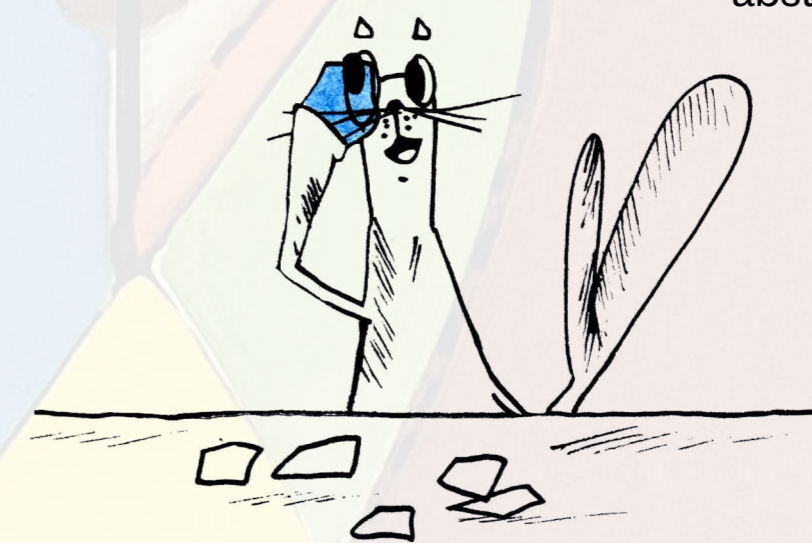
Bohumír Matal / Ptačí herec, 1975, GVUO

BUDEŠ POTŘEBOVAT:

- barevné průhledné fólie,
nebo PET lahve
- nůžky

JAK NA TO:

Nastříhej z barevných fólií, nebo PET lahví geometrické tvary různých velikostí (čtverce, obdélníky, trojúhelníky, kruhy, půlkruhy...). Tvary přes sebe překládej a pozoruj, jak se mění jejich barvy. Prohlížej si je i proti světlu a pokus se z nich na podložce poskládat abstraktní kompozici.



TIP!

Po ukončení svého pozorování a skládání kousky nevyhazuj a vytvoř z nich objekt na zavěšení. Do jednotlivých kousků udělej malé dírky a navleč je na tenký drátek. Vytvaruj ho a zavěs někam do prostoru. Můžeš si ho nasvítit lampičkou a pozorovat jeho stíny na stěně.

*kompozice – umístění, uspořádání jednotlivých prvků (věcí, postav, tvarů, barev...), ze kterých se obraz skládá