

KYTICE

Vincenc Beneš (22. 1. 1883 – 27. 3. 1979)
český malíř, výtvarný kritik a publicista

Vincenc Beneš studoval na reálce v Hradci Králové, na vysoké škole Umělecko-průmyslové v Praze u Emanuela Dítěte a Emanuela Krescence Lišky a poté na Akademii výtvarných umění v Praze u Vlahy Bukovace a Rudolfa Ottenfelda. Byl členem Spolku výtvarných umělců Mánes, Skupiny výtvarných umělců, Osmy, České akademie věd a umění a dalších. Napsal několik významných teoretických studií, ve kterých se zabýval osobnostmi evropského malířství. S Otakarem Nejedlým a Pavlem Janákem založil v Praze soukromou Školu pro moderní malířství a architekturu, která však brzy zanikla. Jeho předválečná tvorba byla ovlivněna francouzským moderním malířstvím, fauvismem a kubismem, především díly Pabla Picassa, George Braqua, Bohumila Kubišty a Emila Filly. V roce 1918 se přiklonil k moderní krajinomalbě a později také k neoklasicismu. Podnikal mnoho cest do zahraničí, kde se seznamoval s díly světových umělců, jako byli Pierre Bonnard, Henri Matisse, Vincent van Gogh, Paul Cézanne a další. V cizině dosáhl uznání především v USA, Itálii, Francii, Anglii a Polsku. V roce 1933 měl soubornou výstavu v galerii Mánes. V roce 1963 byl jmenován národním umělcem. Maloval krajiny, převážně na Turnovsku, v okolí Liběchova a Písku, dále zátiší, portréty a figury. Hlavním aspektem jeho tvorby byla impresivní barevnost, světlo a uvolněnost.

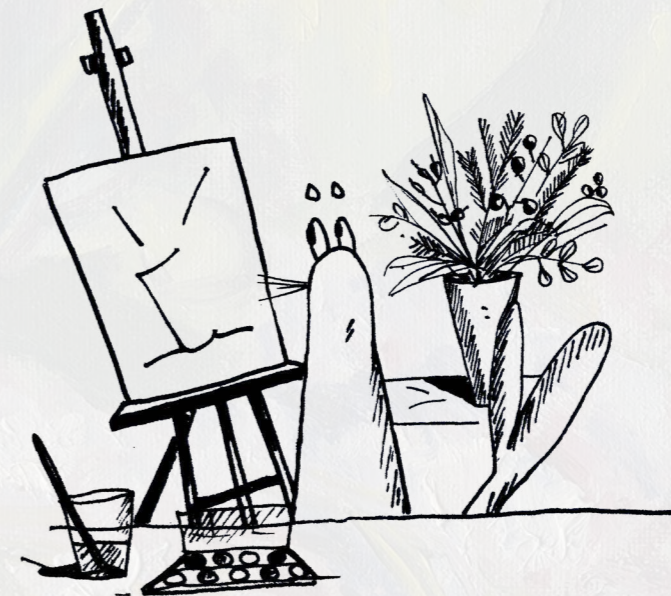


Vincenc Beneš / Kytice, 1935

INSPIRUJ SE OBRAZEM VINCENCE BENEŠE A NAMALUJ ZÁTIŠÍ S KYTICÍ.

BUDEŠ POTŘEBOVAT:

- podložku
- papír, nebo plátno (min. formát A4)
- barvy (akvarelové, temperové, akrylové, olejové)
- štětce
- kelímek na vodu
- hadřík



JAK NA TO:

Nasbírej ve svém okolí netradiční kytici ze sezónních rostlin. I v zimě, kdy příroda odpočívá, se jich dá spousta najít. Můžeš použít různé druhy suchých trav, borůvčí, vřes, větvičky šípku, či jiných bobulovin. Kytici si doma naaranžuj ve váze a postav ji na dobře osvětlené místo. Nejprve si ji načrtni světlým odstínem vodou zředěné barvy. Pozoruj, jak na ni dopadá venkovní světlo, jak ji i vázu modeluje a vnímej její přirozenou krásu. Až si budeš jistá/ý svým náčrtem, pusť se do malování.

