

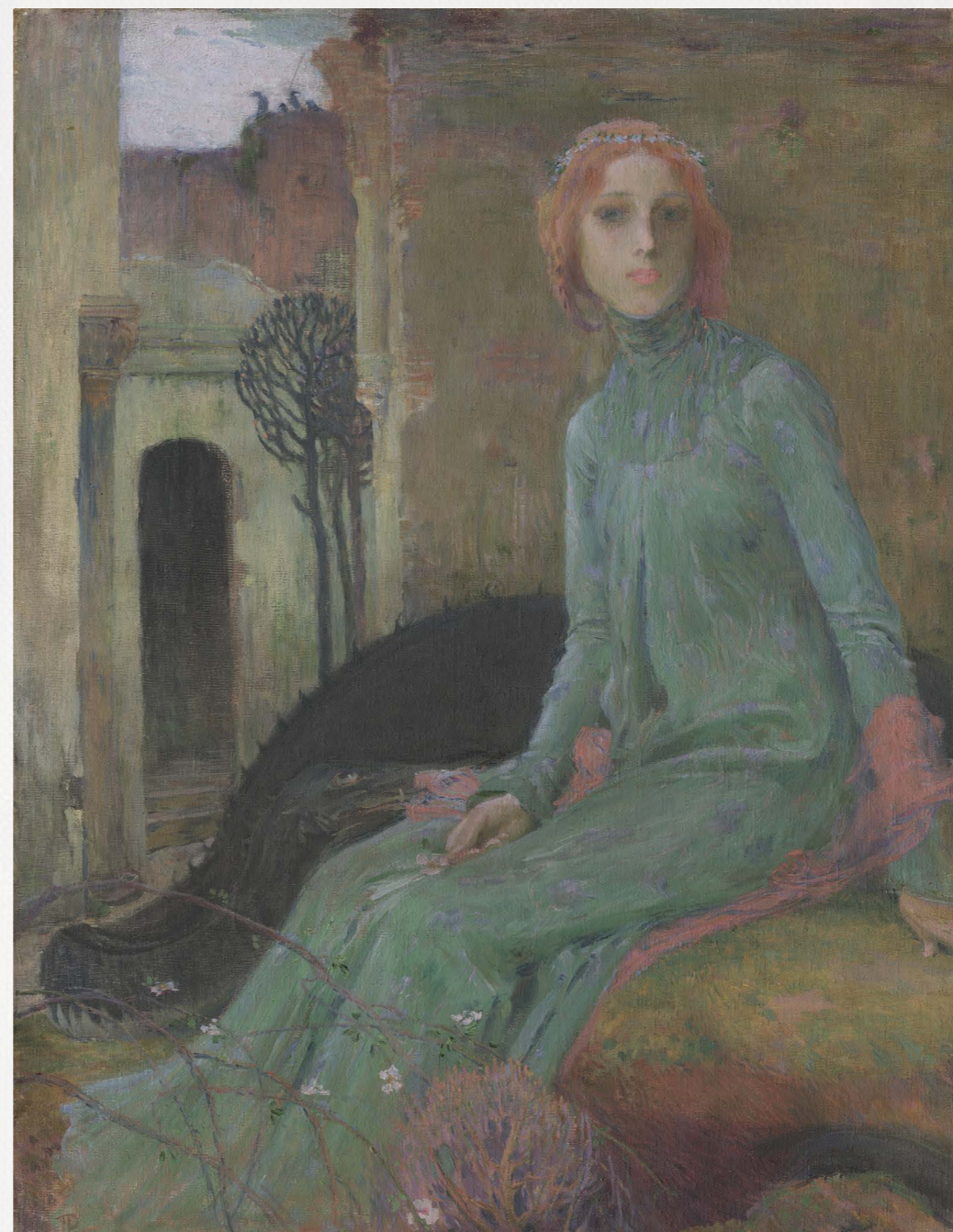
# BYLO, NEBYLO...

Jan Preisler (17. 2. 1872 – 27. 4. 1918)  
český malíř, grafik a ilustrátor

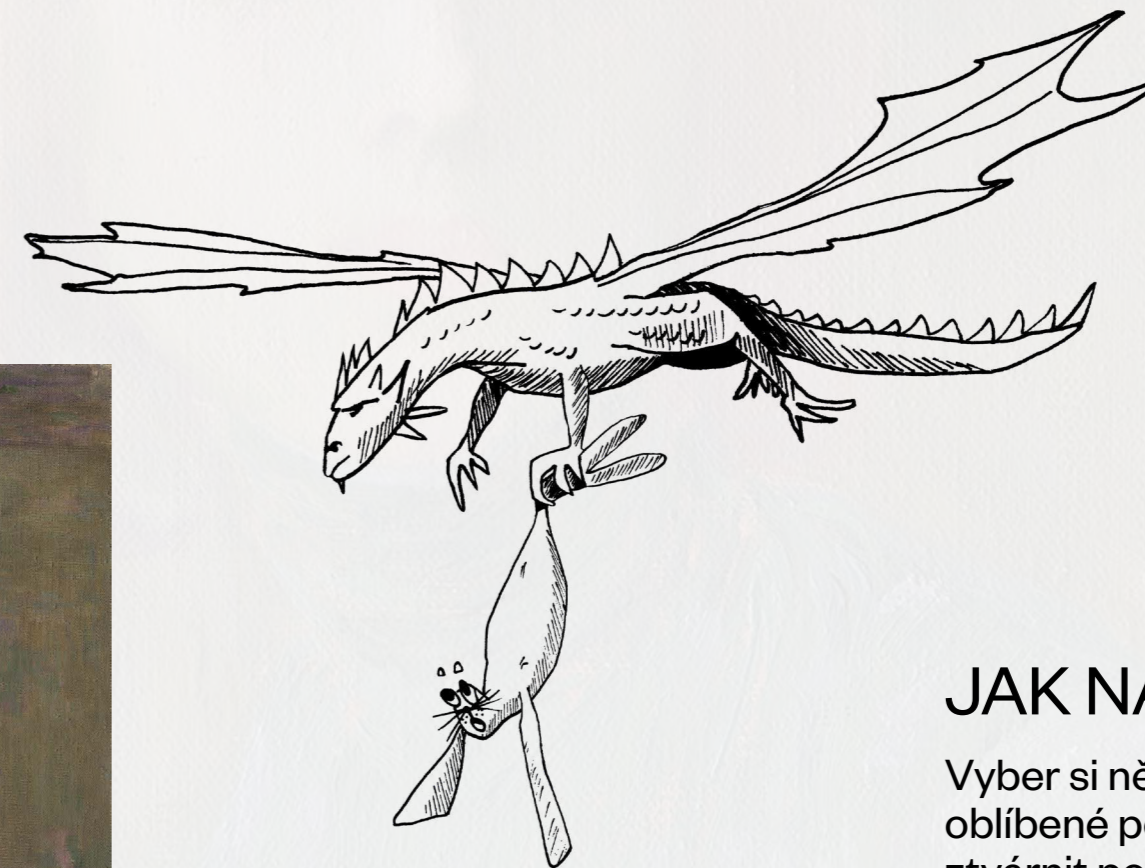
Jan Preisler patří mezi přední představitele českého moderního umění. Studoval na Umělecko-průmyslové škole v Praze u profesora Františka Ženíška. Již za dob studií se stal členem Spolku výtvarných umělců Mánes, se kterým následně pravidelně vystavoval. Od konce 90. let 19. století přispíval do uměleckého měsíčníku Volné směry, kde zastával také funkci redaktora. Společně s malířem Antonínem Hudečkem navštívil Itálii a po studiích vycestoval také do Paříže, kde se seznámil s díly Paula Gauguina. V roce 1902 se podílel na přípravě pražské výstavy sochaře Augusta Rodina a v roce 1905 na výstavě malíře Edvarda Muncha. Preislerova tvorba byla ovlivněna především impresionismem a secesním symbolismem. Častým námětem mu byla zejména figura v krajině. Jeho malba se vyznačuje uvolněným rukopisem, jasnou barevností a uplatňují se v ní symboly s lyrickým vyzněním. Silný vliv na něj měla tvorba soudobých

básníků, jako byli Antonín Sova, Otokar Březina a další. Preisler působil jako profesor na Akademii výtvarných umění v Praze a jako externí profesor na pražské Umělecko-průmyslové škole. Věnoval se také nástěnné malbě a ilustraci. Zemřel v pouhých čtyřiceti šesti letech na zápal plic.

**INSPIRUJ SE OBRAZEM  
JANA PREISLERA  
A ZTVÁRNI SCÉNKU\* ZE  
SVÉ OBLÍBENÉ POHÁDKY.**



Jan Preisler / Pohádka, 1902, GVUO



## BUDEŠ POTŘEBOVAT:

- hračky a různé předměty
- mobil, fotoaparát, nebo kameru

Rusovlasá dívka v modrozelených šatech sedí v tajemném prostředí ztichlého zámku. Jejím hlídačem je zdánlivě líný a ospalý černý drak. Dílo vzniklo pod přímým vlivem básně Antonína Sovy Princezna Lyoleja.

\*scénka – část představení, filmu, pohádky...

\*scéna – místo, kde se děj odehrává (jeviště)

## JAK NA TO:

Vyber si nějakou scénku ze své oblíbené pohádky a pokus se ji ztvárnit pomocí krátkého videa. Hlavní postavy nahraď svými hračkami (panenkami, roboty, plyšáky, autíčky...). Na kulisy a pozadí scény\* můžeš použít různé věci, které doma najdeš (závěs, prostěradlo, polštář, rostlinu...), nebo si je vyrob z papíru, kartonu, či lepenky a pomaluj barvami. Rozpohybuj postavičky a popros rodiče, nebo starší sourozence, ať scénu natočí.

## TIP!

Video můžeš doplnit i slovním dialogem postav.